

2020年9月24日(木) 18:45-19:15 (30')

2020年度 薬薬連携研修会

ZoomによるWeb研修会

当院の外来化学療法を紹介 連携充実加算について

金沢大学附属病院

外来化学療法センター担当薬剤師

志村 裕介

外来化学療法センターの紹介

ベッド数	22床
専任看護師	5名
担当薬剤師	3名
医師	1名（当番医：午前、午後で交代）各診療科持ち回りで担当
化学療法実施件数	35-40件/日、約700件/月
登録レジメン数	約900件



患者さんの
の流れ

- ① 来院
- ② 採血、診察
- ③ 外来化学療法センターで点滴
- ④ 会計
- ⑤ 院外処方⇒院外薬局へ
院内処方⇒サテライト薬局へ

外来化学療法センターでの薬剤師の役割

① 抗がん剤の準備、調製

- ・ 投与量や患者背景などを確認し、薬剤の準備を行う
 - ・ 当日は医師の診察後、投与可能の指示がくる
- ⇒ **薬剤毎の開始基準を満たしているか確認した後**に調製を開始する

② 薬剤指導、レジメンシールお渡し

初回投与時や、特に継続的指導の必要性がある患者に対し、薬剤指導を実施する。その際、使用レジメンや投与量、主な副作用の発現状況などが記載された**レジメンシールをお渡し**する

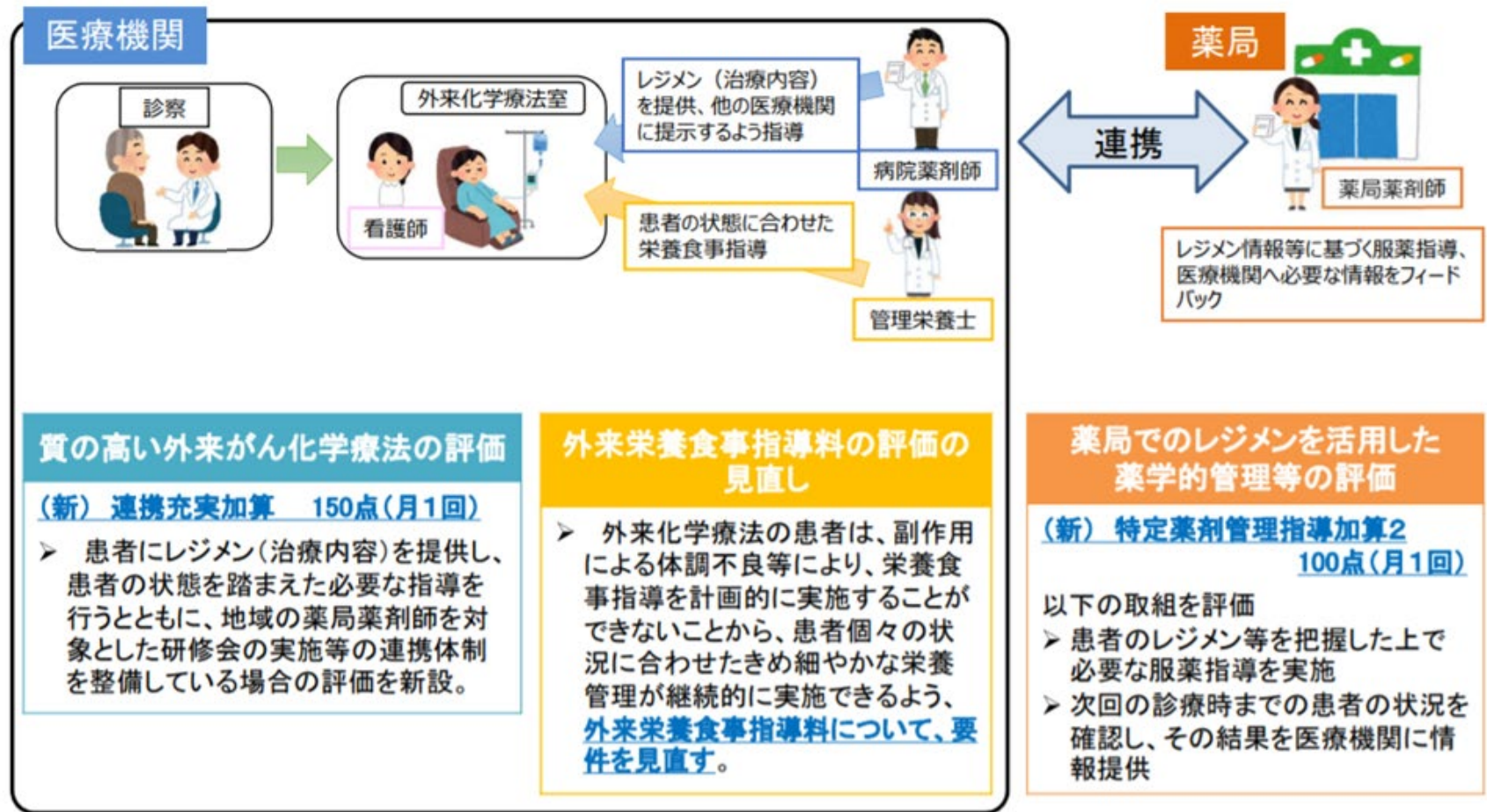
③ レジメン管理

- ・ 抗がん剤はもちろん、支持療法や輸液なども管理
- ・ 原則として、**院内で使用するすべてのレジメンをレジメン審査委員会**で審査し、承認されたレジメンを使用
(レジメン審査委員会は、外来化学療法センター担当薬剤師、医師、看護師、**管理栄養士**より構成)
- ・ 各薬剤の適応の有無や論文、ガイドラインなどのエビデンスなどを考慮し、承認可能かどうか決める

医療機関と薬局との連携

令和2年度診療報酬改定 II-7-1 緩和ケアを含む質の高いがん医療の評価 -④~⑥

外来がん化学療法の質向上のための総合的な取組



連携充実加算

令和2年度診療報酬改定 II-7-1 緩和ケアを含む質の高いがん医療の評価 -④

質の高い外来がん化学療法の評価

- 患者にレジメン(治療内容)を提供し、患者の状態を踏まえた必要な指導を行うとともに、地域の薬局薬剤師を対象とした研修会の実施等の連携体制を整備している場合の評価を新設する

外来化学療法加算1(抗悪性腫瘍剤を注射した場合)

(新) 連携充実加算 150点(月1回)



[算定要件]

- (1) 化学療法の経験を有する医師又は化学療法に係る調剤の経験を有する薬剤師が、**抗悪性腫瘍剤等の副作用の発現状況**を評価するとともに、**副作用の発現状況を記載した治療計画等の文書を患者に交付**すること。

※ 患者に交付する文書には、①実施しているレジメン、②レジメンの実施状況、③抗悪性腫瘍剤等の投与量、④主な副作用の発現状況、⑤その他医学・薬学的管理上必要な事項が記載されていること。

- (2) 療養のため必要な栄養の指導を実施する場合には、**管理栄養士と連携を図る**こと。

[施設基準]

- (1) 外来化学療法加算1に規定するレジメンに係る委員会に管理栄養士が参加していること。

- (2) 地域の保険薬局等との連携体制として、次に掲げる体制が整備されていること。

ア 当該**保険医療機関で実施される化学療法のレジメンをホームページ等で閲覧できるようにしておく**こと。

イ 当該保険医療機関において**地域の薬局薬剤師等を対象とした研修会等を年1回以上実施**すること。

ウ 保険薬局等からの**レジメンに関する照会等に応じる体制を整備**すること。また、当該体制について、ホームページや研修会等で周知すること。

- (3) 外来化学療法を実施している医療機関に5年以上勤務し、栄養管理(悪性腫瘍患者に対するものを含む。)に係る3年以上の経験を有する**専任の常勤管理栄養士が勤務**していること。

2020年9月24日(木) 18:45-19:15 (30')

2020年度 薬薬連携研修会

ZoomによるWeb研修会

金沢大学附属病院化学療法 レジメンの閲覧方法

金沢大学附属病院

外来化学療法センター担当薬剤師

三坂 恒



保険薬局の方へ

TOP > 保険薬局の方へ > 化学療法レジメン

化学療法レジメン

金沢大学附属病院 化学療法レジメン

金沢大学附属病院化学療法レジメンを閲覧いただく前に

「金沢大学附属病院化学療法レジメン」は、金沢大学附属病院のレジメン審査委員会で審査され、院内での使用を承認されたレジメンについて、その内容を保険薬局薬剤師などが活用できるよう公開しているものです。公開資料は、治療を受ける患者様の適切な投与管理に寄与する目的で公開しており、その他の目的での使用については想定しておりません。また、投与量や投与スケジュールを含むレジメン内容は、患者の状態によって変更される場合があります。上記内容に同意の上、閲覧ください。

金沢大学附属病院薬剤部

レジメン内容に関するお問い合わせ先

外来化学療法センター（混合調製室）

076-265-2000（内線7045）

*お問い合わせは16時までをお願いします。

レジメン

- 脳
- 頭頸部
- 肺
- 乳腺
- 食道・胃
- 肝臓
- 膵・胆道
- 大腸
- 泌尿器
- 女性器
- 皮膚
- 造血器
- 骨・軟部
- 神経内分泌
- その他

- 臓器別に登録
- 外来化学療法が可能なレジメンを公開
 - 入院専用レジメンは現在未公開
- 臓器別リンクからPDFが開く

レジメン番号： 09-002 / 大腸2

適応疾患：結腸・直腸癌

レジメン名：FOLFIRI

化学療法内容

(1コース 2 週間)

Rp	薬剤名	標準量	投与スケジュール(日)		
			1	8	14
	アプレピタントカプセル(125) 経口	1 C トポテシン開始60分前に内服	↑	×	
1	デキサート(6.6mg/2mL) グラニセトロンバッグ(3mg/50mL) 点滴静注(メイン) 15分	1 V 1 B	↑	×	
2	レボホリナート 5%ブドウ糖(250) 点滴静注(メイン) 120分	200 mg/m ² 1 B	↑	×	
3	トポテシン ソルデム1(200) 点滴静注(サブ) 90分	150 mg/m ² 1 B レボホリナートと同時に投与	↑	×	
4	5-FU 生食(50) 点滴静注(メイン) 10分	400 mg/m ² 1 B 全開で投与可	↑	×	
5	5-FU ※1 5%ブドウ糖(100) 点滴静注(メイン) 46時間	2400 mg/m ² 1 B	↑	×	
6	ヘパフラッシュ ポートフラッシュ用	1 A	↑	×	
	アプレピタントカプセル(80) 経口	1 C 1日1回朝食後に内服	day2~3		

※1 5-FUの投与量に応じて、総液量を以下のように設定する(トレフューザー使用)。

3500 mg未満:130 mL、3500 mg以上:125 mL

- 未使用レジメンは未公開のため、番号が抜ける場合あり
- 商品名で表記
 - 後発品の会社名は省略
- 公開レジメンは標準量のみ記載
- 患者さんに渡すレジメン内容には、支持療法を含め、実施中の治療内容を記載
- お薬手帳シールとして発行

金沢大学附属病院化学療法レジメン

レジメン番号: 09-002 / 大腸2適応疾患: 結腸・直腸癌レジメン名: FOLFIRI

化学療法内容

(1コース 2

Rp	薬剤名	標準量	投与	
			1	8
	アプレビタントカプセル(125) 経口	1 C	↑	×
	トポテシン開始60分前に内服			
1	デキササート(6.6mg/2mL) グラニセトロンバッグ(3mg/50mL) 点滴静注(メイン) 15分	1 V 1 B	↑	×
2	レボホリナート 5%ブドウ糖(250) 点滴静注(メイン) 120分	200 mg/m ² 1 B	↑	×
3	トポテシン ソルデム1(200) 点滴静注(サブ) 90分	150 mg/m ² 1 B	↑	×
	レボホリナートと同時に投与			
4	5-FU 生食(50) 点滴静注(メイン) 10分	400 mg/m ² 1 B	↑	×
	全開で投与可			
5	5-FU 5%ブドウ糖(100) 点滴静注(メイン) 46時間	※1 2400 mg/m ² 1 B	↑	×
6	ヘパフラッシュ ポートフラッシュ用	1 A	↑	×
	アプレビタントカプセル(80) 経口	1 C	day2~3	
	1日1回朝食後に内服			

※1 5-FUの投与量に応じて、総液量を以下のように設定する(トレフューザー使用)。

3500 mg未満:130 mL、3500 mg以上:125 mL

ブックマーク

9002大腸2FOLFIRI

9003大腸3FOLFIRI+アバステン

9004大腸4mFOLFOX6

9005大腸5mFOLFOX6+アバステン

9006大腸6sLV5FU2

9007大腸7sLV5FU2+アバステン

9008大腸8トポテシン+アービタック...

9009大腸9トポテシン(添付文書B法)

9010大腸10FOLFIRI+アービタック...

9013大腸13WHF療法

9014大腸14XELOX±アバステン

9015大腸15IRIS

9017大腸17ベクティビックス

9018大腸18FOLFIRI+ベクティビッ...

9019大腸19mFOLFOX6+ベクティ...

9020大腸20IRIS+アバステン

9021大腸21mFOLFOX6+アービタ...

- PDFのブックマーク(しおり)からレジメンを検索可能